



SYNCHRO

Решение для планирования строительства 4D

SYNCHRO - это полный портфель интегрированного программного обеспечения и услуг для цифрового управления строительством. Вместе они позволяют строительным компаниям выигрывать проекты, выполнять их более эффективно и получать деньги, улучшая использование данных для оптимизации принятия решений, привлечения ресурсов и повышения прибыльности.

В Synchro 3D BIM модели синхронизируются с 4D измерением через цифровые рабочие процессы для анализа стратегий строительства, структурой распределения задач, планированием, затратами, ресурсами, логистикой цепочки поставок и ходом строительства.

4D моделирование процесса строительства в Synchro включает в себя и другие переменные (в том числе, людей, материалы, оборудование, опорные конструкции и пространство) для безопасного, надежного и предсказуемого выполнения проекта. Synchro может использовать встроенные механизмы создания планов-графиков работ, или же могут быть загружены данные из внешних программ для планирования проектов.

Благодаря внедрению 4D моделирования процесса строительства от Synchro посредством Объединенной среды данных ProjectWise теперь при реализации инфраструктурных проектов можно использовать беспрецедентные достижения в области цифровых рабочих процессов.

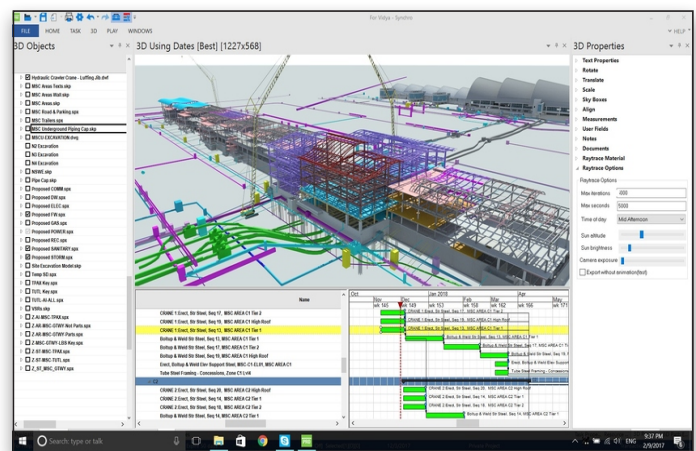
Основное преимущество линейки продуктов Synchro — ориентированность на строительные компании и сильный функционал планирования. При этом система поддерживает совместную работу на базе сервера и вынос графика производства работ на площадку при помощи планшетов Apple и MS HoloLensD.

Синхронизируя изменения в BIM-моделях, план-графике и/или условиях на площадке, ПО Synchro дает четкое представление как о проектных данных, так и о структуре проекта, что способствует быстрому и простому обмену информацией и анализу влияния изменений на весь ход проекта.

Также пользователи Synchro могут сравнивать альтернативные стратегии строительства уже на ранних стадиях разработки и тендеров, а также оценивать эффективность различных сценариев, получая представление о лучших возможных результатах строительства.

«4D-моделирование сыграло решающую роль в предварительном планировании строительных конструкций. Это отличный инструмент для демонстрации наших строительных планов торговым партнерам и клиентам».

— Денис Орчард, прораб TURNER CONSTRUCTION



4D-модель проекта аэропорта.

Возможности продуктов Synchro

- Инструмент для создания, анализа, правки и контроля проекта, а также формирования отчетности с помощью единого визуального 4D интерфейса.
- Сервер баз данных, разработанный для координации доступа к проектным данным в групповых средах SYNCHRO.
- Возможность отчитываться о ходе проекта и статусе ресурсов в 4D через iPad и через HoloLens.
- Планирование и составление графиков с помощью традиционного метода критического пути. Без 3D/4D.
- Визуализация и совместная работа над проектом в 4D.
- Интеграция с популярными программными решениями.

Преимущества Synchro

Интегрированная цифровая среда строительства

В строительстве используется всего 4% данных, и полдня в неделю тратится на их поиски. Совместное использование данных проекта и доступ к ним в рамках единого решения экономит время, улучшают коммуникацию и позволяют более эффективно принимать решения на основе данных.

В поле, в облаке, в контексте

Строительство происходит в поле. Вам нужны приложения, предназначенные для работы в поле, а не электронные таблицы и файлы PDF в офисе. Благодаря цифровым рабочим процессам, основанным на задачах и моделях, а также представлениям моделей, карт или списков, доступных через приложение или веб-браузер, каждый имеет доступ к необходимой информации, в любом месте и в любое время.

